

MONTERINGSANVISNING

Benämning: **Fast rak kula M24 gäng**

Artikelnummer:

Dragkrokens vikt: **2 kg**

D-värde: **17,17 kN**

D.värdet motsvarar en totalvikt på bilen med **3500 kg**

och en högsta tillåtna släpvagnsvikt på **3500 kg**

Tillåten släpvagnsvikt se bilens registreringsbevis.

Dragkroken är tillverkad och provad enligt EG-94/20

EG-beteckning: **e4*94/20*3698*00**

50.03

Datum: **20.02.2008**

**OBS! Denna monteringsanvisning måste uppvisas vid besiktning.
Viktigt! Dra ej skruvförband över tillåtna gränser utan enligt tabell.**

Vi har provat kulan med D-värde 17,17. Detta motsvarar en totalvikt av 3500 kg på bilen och 3500 kg på släpfordonet. Du kan själv räkna ut vilken max släpvagnsvikt du får på ditt fordon genom att sätta in bilens totalvikt i exemplet nedan.

Max släpvagnsvikt i kN =

$$1 - \frac{\frac{D\text{-värde} \times 0,00981}{D\text{-värde}}}{Bilens\ total\ vikt \times 0,00981}$$

För att omvandla kN till kg tar man värdet (max släpvagnsvikt) och dividerar med 0,00981. För att göra det ännu enklare har vi gjort en tabell här nedan

Bilens total vikt i kg	D-värde	Max släpvagns vikt i kg
5000	17,17	2693
4500	17,17	2864
4000	17,17	3112
3500	17,17	3500

Generella anvisningar:

- Ovals hål täcks med planbricka.
- Avlägsna underredsmassa från kontaktytorna.
- Minst ett gängvarv skall synas av varje skruv efter momentdragning.
- Elkoppling skall vara utförd enligt bilfabrikantens anvisningar vid registreringsbesiktningen.
- Registreringsbesiktning hos Svensk Bilprovning ska utföras inom fyra veckor efter montering.

Monoflex

Tel: 0220-225 40 Fax: 0220-14244

H-Class

Atdragningsmoment

8.8	M8	M10	M12	M14	M16	M24
Torr	23 Nm	45 Nm	78 Nm	123 Nm	189 Nm	638 Nm
Anoljad	21 Nm	40 Nm	70 Nm	110 Nm	169 Nm	572 Nm
Vaxad	15 Nm	30 Nm	51 Nm	81 Nm	124 Nm	419 Nm

MONTERINGSANVISNING

50.03

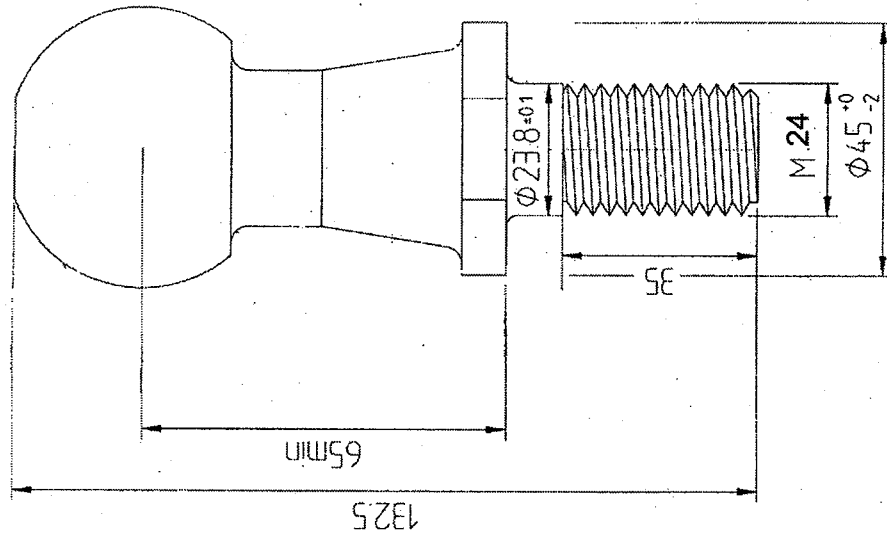
Kulan uppfyller hållfasthetskrav enligt SS3501 (ISO 3853-1977) och dimensionskrav enligt SS 3502 (ISO 1103-1976).

Högsta tillåtna släpvagnsvikt: **3500 kg**.

D-värde: **17,17**

Bil: Rak 50mm kula, M24 gäng

Datum: 21.08.2001



Atdragningsmoment

M8	M10	M12	M14	M16	M24
Torr	23Nm	45Nm	78Nm	123Nm	189Nm
Anojlad	21Nm	40Nm	70Nm	110Nm	169Nm
Vaxad	15Nm	30Nm	51Nm	81Nm	124Nm

Generella anvisningar:

- Ovala hål täcks med planbricka.
- Avlägsna underredsmassa från kontaktytorna.
- Minst ett gängvarv skall synas av varje skruv efter momentdragning.
- Elkoppling skall vara utförd enligt bilfabrikantens anvisningar vid registreringsbesiktningen.
- Registreringsbesiktning hos Svensk Bilprovning ska utföras inom fyra veckor efter montering.

Monoflex®

Tel: +46-220-22540 Fax: +46-220-14244