

# IR-detektor DEFENDER-PRO

## Installationsanvisning

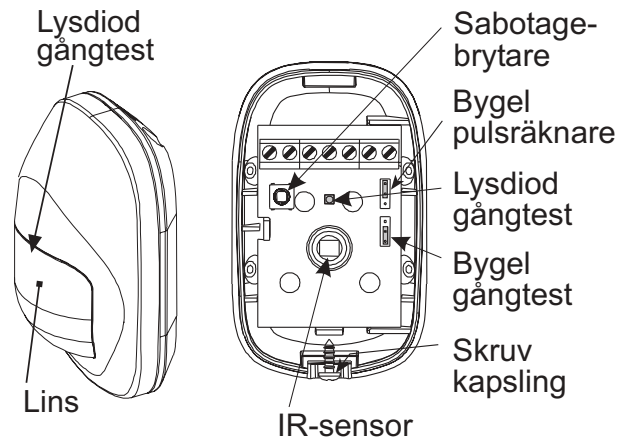
Best. nr. 12961

### 1. Beskrivning

DEFENDER-PRO är en mikroprocessorstyrd passiv IR-detektor som är konstruerad för enkel installation där ingen vertikal justering behövs. Den har en lins med en kombination av Fresnell- och cylindriska lins-element som ger en hög detekteringskänslighet inom ett detekteringsområde från 0,5 m till 12 m.

En avancerad, patenterad algoritm "True Motion Recognition"™ (Igenkänning av Verkligt Rörelsemönster) gör att DEFENDER-PRO kan skilja mellan rörelserna hos en inkräktare och störningar som kan orsaka obefogat larm. Detektorn har full temperaturkompensation.

En testingång (TST) möjliggör fjärrstyrd inkoppling av testfunktionen utan att detektorns front behöver demonteras. Med en bygel kan en eller två pulser för utlösning av larm väljas.

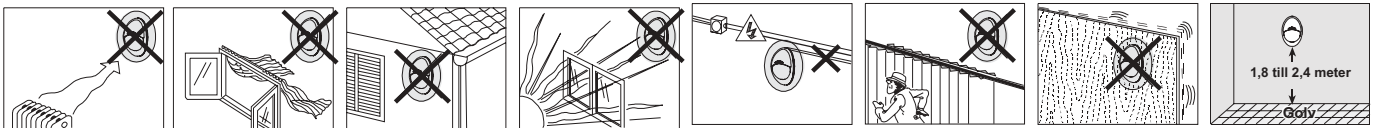


IR-detektor Defender-Pro

Komponentplacering i Defender-Pro

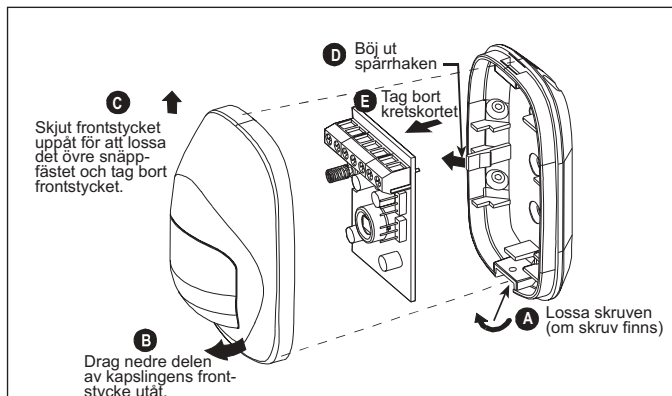
### 2. Installation

#### 2.1 Allmänna råd

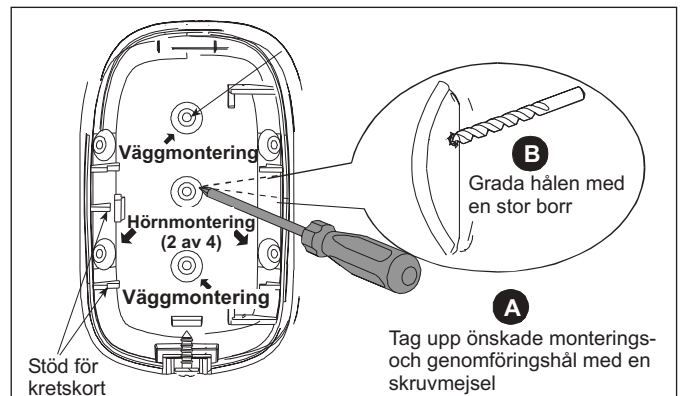


#### 2.2 Installation enligt bilder

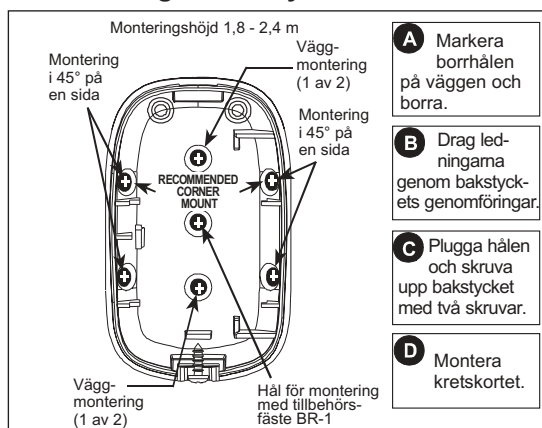
##### 1. Demontering



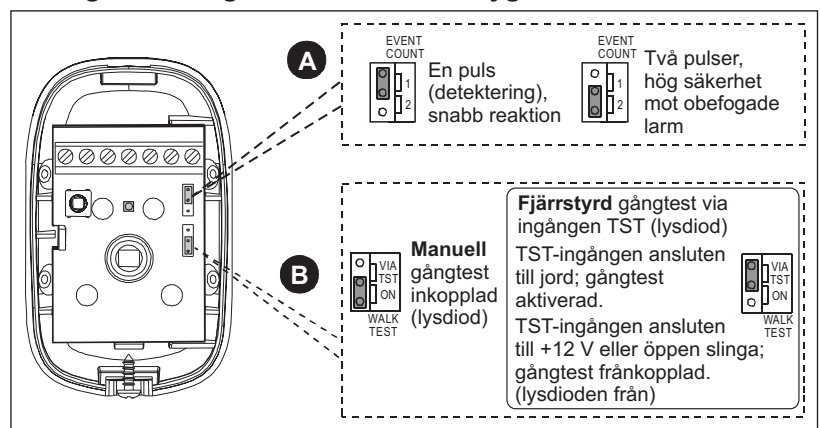
##### 2. Håltagning i bakstycke



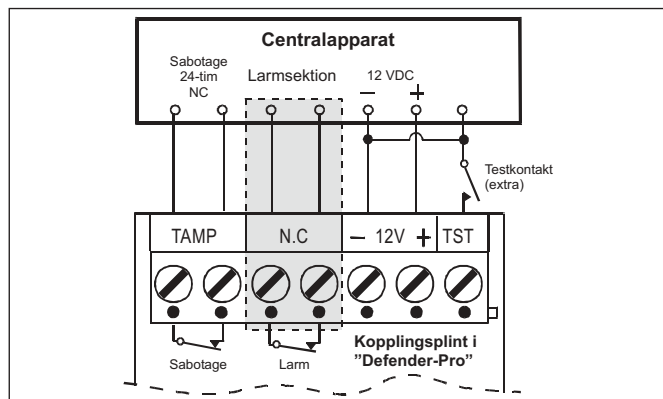
##### 3. Montering av bakstycke



##### 4. Programmering av detektorn med byglarna



## 5. Anslutning till centralapparat



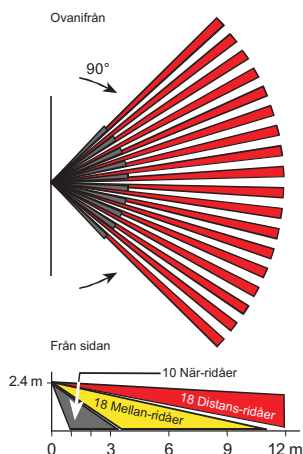
### 3. Teknisk specifikation

#### Optik

Antal fält: 27 Fresnel och 9+5 nedåtseende cylindriska ridåelement. Det motsvarar 214 fält i hos en konventionell lins.

Öppningsvinkel: 90°

Bevakningsområde: 12 x 12 m



#### Elektriskt

Spänning:	9-16 VDC.
Ström:	Max 9 mA vid 12 VDC.
Relä:	Brytande kontakt. Max. 100 mA / 30 V, ca 30 inre resistans.
Sabotageutgång:	Brytande, 50 mA resistiv belastning / 30 VDC.
Larmperiod:	2 - 3 sekunder.
Pulsräkning:	Valbar 1 eller 2 rörelser.
Indikering:	Lysdiod lyser 2 - 3 sekunder.
Detektor:	Lågbrus pyroelektriskt dubbelelement.

#### Montering

Monteringshöjd:	1,8 till 2,4 m Bakstycket möjliggör montering i 45° på plan vägg.
-----------------	--

#### Tillbehör

BR-1:	Universalfäste, justerbart 30° nedåt och 45° vänster/45° höger.
BR-2:	BR-1 med hörnadapter.
BR-3:	BR-1 med takadapter.

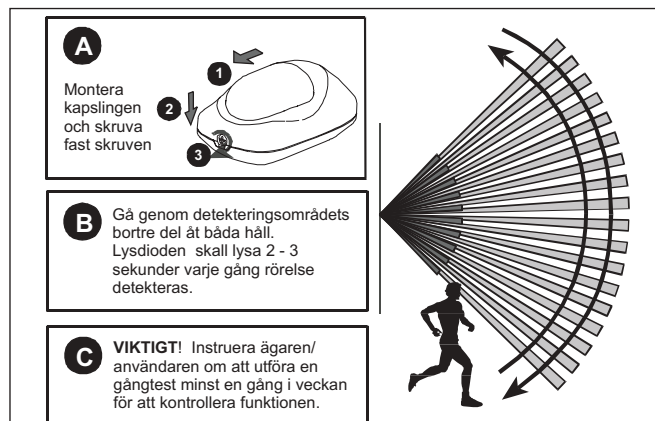
#### Miljö

HF-skydd:	> 20 V/m (20 Mhz till 1000 MHz).
Arbetstemperatur:	-10° till 50 °C.
Lagringstemperatur:	-20° till 60 °C.

#### Fysiska data

Mått:	80 x 50 x 37 mm.
Vikt:	77 g.
Färg:	Vit.

## 6. Gångtest av detekteringsområdet



### 4. Varningar

Trots att detta är en mycket tillförlitlig detektor, kan den ej garantera totalt skydd mot en inkräktare. Även den mest sofistikerade detektorn kan ibland överlistas eller falla på grund av:

- Om strömförsörjningen ej är korrekt ansluten fungerar inte detektorn.
- En IR-detektor kan ej ge totalt volymskydd av det bevakade området. Den kan endast registrera rörelser som stör de känsliga avkänningsfälten i det bevakade området.
- En IR-detektor kan ej detektera rörelser om dessa förekommer bakom stängda dörrar, golv, väggar, tak, glaspartier, fönster eller skärmar.
- Detekteringsfunktionen hos en IR-detektor kan påverkas genom olika former av övertäckning eller sprayning med olika medel på den optiska linsen. Mekaniskt sabotage kan också skada det optiska systemet.
- Detekteringsegenskaperna beror på temperaturskillnaden mellan en människokropp och omgivningen. Om temperaturskillnaden är för liten kan detektering utebli.
- Även den mest pålitliga elektriska enhet, som denna detektor, kan bli felaktig på grund av ett oväntat fel i någon komponent.

Ovanstående lista inkluderar de vanligaste orsakerna till utebliven detektering, listan är dock ej fullständig. Därför rekommenderas att detektorer och hela systemet kontrolleras varje vecka för att säkerställa att det ger ett fullgott skydd.

Ett larmsystem skall ej betraktas som en försäkring, varför egendomsägare skall vara noga med att ha ett fullständigt försäkringsskydd på egendomen. Kom ihåg att ett larm kan ge ägaren möjlighet till reducerade försäkringskostnader.