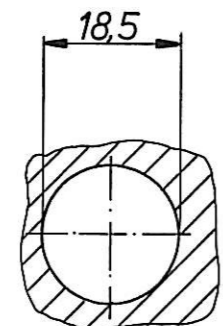


Passend für 2 pol. Fastin-Faston  
Steckhülsegehäuse AMP Nr. 180907-0  
Suitable for 2 pole Fastin-Faston  
adapter plug housing AMP no.180907-0  
Propre à 2 pôles Fastin-Faston  
Carter d'adapteur à douille AMP no.180907-0



Lochbild in Karosserie M1:1  
View of hole in body  
Vue du trou dans la carrosserie

Klappdeckel cover couvercle	Material material matière	
Deckel cover couvercle	PA6	schwarz black noir
Halter holder support	PA6	schwarz black noir
Feder spring ressort	X 12 Cr Ni 17 7 1.4310 DIN 17 224	ⓐ
Niet rivet rivet	CuZn bk	
Einbau-Steckdose plug socket-flush type- prise de courant-encastrée	Material material matière	
Gehäuse housing carter	AlCuSiSnBi bk	ⓓ1
Mutter nut écrou	CuZn40 bk	
Kontaktfeder contact spring lame de contact	CuSn6 bk	
Sockel socket socle	PA6.6	schwarz black noir
Niet rivet rivet	CuZn37 bk	
Steckerzungen 6,3x0,8 plug tongue languette de fiche	CuSn 6 versilbert	ⓓ

DP 10728327

Mittigkeitstoleranz:	Maßstab	d1 AlCuSiSnBi war AlCuMgPb	14.06.06	TC
Freimaßtoleranzen: ±0,2	2:1	d Steckerzunge Oberfl. bk in		
Oberfl. Beh.:	1:1	versilbert geändert	29.4.91	Bend
		c Mat. war Dr. CDIN2076-II gal. Zn5 bk	27.4.88	2/82
		b neu gezeichnet	15.2.88	2/81
		Ind. Änderungen	Dat.	Name
Einbau-Steckdose / plug socket-flush type- prise de courant-encastrée		114320 d		
Material: so.	gez. 15.2.88	zu Klein	Blatt:	
	gepr.		von: Blatt	
Artikel Nr.:	Ersatz für: Zng. vom 18.11.71		Nr. der Pause:	
war SK	Schutzvermerk nach DIN 34 beachten		MERIT	
S X	N	NA	A	