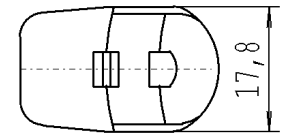
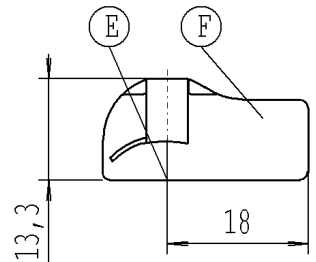
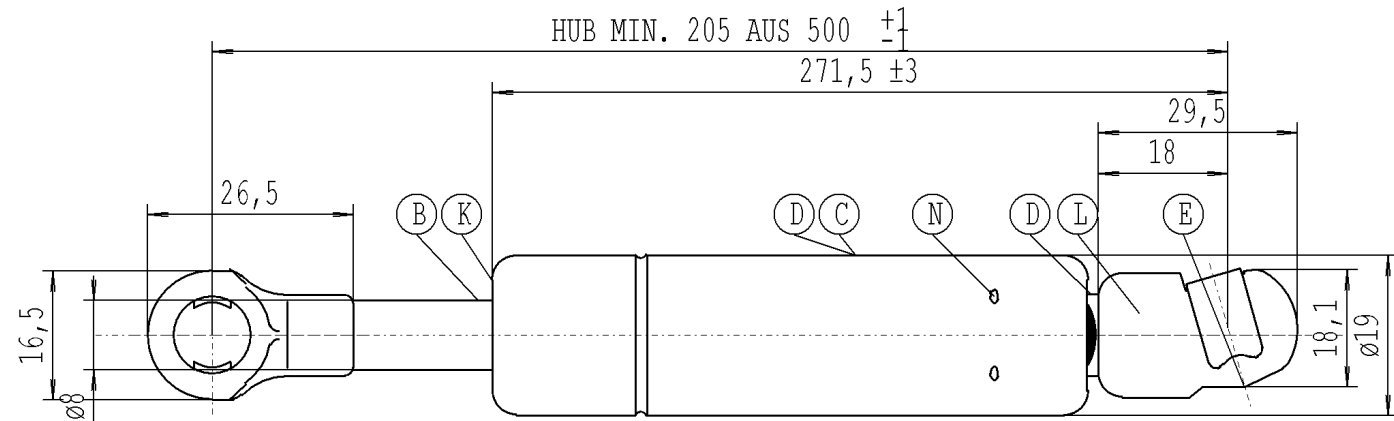


Bestimmt fuer internen Gebrauch und Kunde

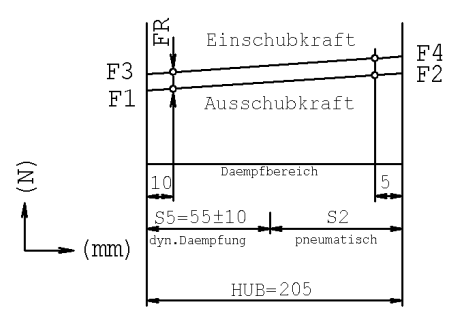
Fuer diese Zeichnung behalten wir uns alle Rechte vor, auch fuer den Fall der Patenterteilung oder Gebrauchsmustereintragung. Vervielfaeltigung, Weitergabe an Dritte und sonstige Verwertungen sind ohne unsere Einwilligung unzulassig. Die Zeichnung verbleibt unser Eigentum



STABILUS LIFT-O-MAT

NICHT OEFFNEN HOHER DRUCK
DO NOT OPEN HIGH PRESSURE
STABILUS STANDARD

- Gerät darf nicht mechanisch bearbeitet werden.
- Aufdruck darf nicht entfernt werden.
- Anschlusse ausrichten, zulaessige Abweichung ± 5 DEG
- dynamische Daempfung in Ausschubrichtung stetig kleiner werdender Drosselquerschnitt
- Ein- und Ausschubkraefte gemessen nach STAB-Spec. 10009033
- Ausschubgeschwindigkeit gemessen nach STAB-Spec. 10006487
- Pruefung der Feder mit Kolbenstange nach unten
- Kolbenstange vor Verschmutzung, Farbe und Beschädigung schuetzen
- Entsorgung nach STAB-Spec.10009375
- Zeichnung nicht massgetreu
- Einbaulage: Vorzugsweise mit Kolbenstange nach unten einbauen
- Einbauvorschrift. n. STAB-Spec. 10005593 beachten
- Demontage des Kugelzapfens gemass STAB-Spec.10006399
- Kugelpfanne passend fuer Kugelzapfen DIN 71803 ø10
- Einsatzmoeglichkeit von -30°C bis +80°C



$X = F2 / F1 = 1,31$
 $FR_{max} = F3 - F1$

- B Nislide schwarz
- C Aufdruck blau
- D schwarz lackiert
- E eingefettet
- F Loesemoment: min. 2,5 Nm
- K im gesamten Boerdelbereich geoelt
- L Loesemoment min. 3 Nm
- N wahlweise Knaggen zulaessig

nicht registrierte Kopie
Ausdruck unterliegt nicht dem Aenderungsdienst

AENDERUNG	NEU	
	ALT	
	MIT.NR.	
	NAME	
	NR.	

STABILUS

Aenderungen die dem techn. Fortschritt dienen vorbehalten.

Kraefte (statisch gemessen)		
F1 (N)	F4 max (N)	FR max (N)
Ausschubkraft	Einschubkraft	Reibung
635 ±15	930	45

MASSE OHNE TOLERANZANGABE	LIFT-O-MAT DD
+/-1	03 01 0816 15 205

ERSTELLT	GEPRUEFT
DATUM 12.07.1995	NAME Weisbrod
Dokument Nr.:10001979	
023606	